

# tomedo.API – Einrichtung für Arztpraxen



Diese Anleitung führt Ihre Praxis in wenigen Schritten durch die Aktivierung der tomedo.API.

## Voraussetzungen

- ✓ tomedo ist auf die neueste Version (mind. 166.0.17) – Server Version 166-s1258 aktualisiert.
- ✓ Ein zollsoft-Konto ist vorhanden. Anleitung zur Konto-Anlage: <https://support.tomedo.de/handbuch/tomedo/praxisverwaltung/#anlage-eines-zollsoft-kontos>
- ✓ Der tomedo-Server wird während der Einrichtung mehrfach neugestartet!

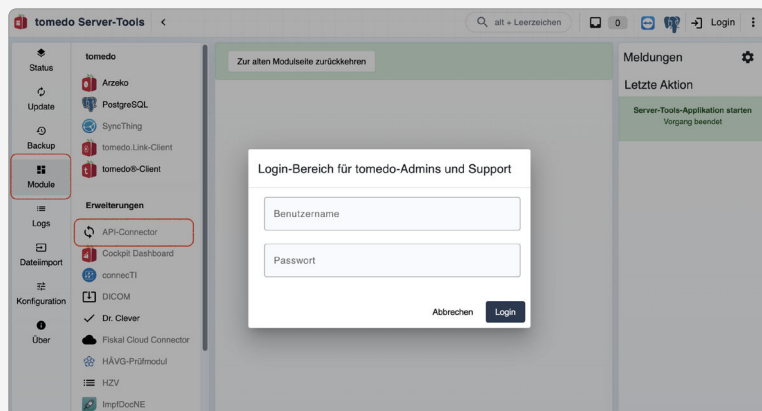


## Schritt für Schritt

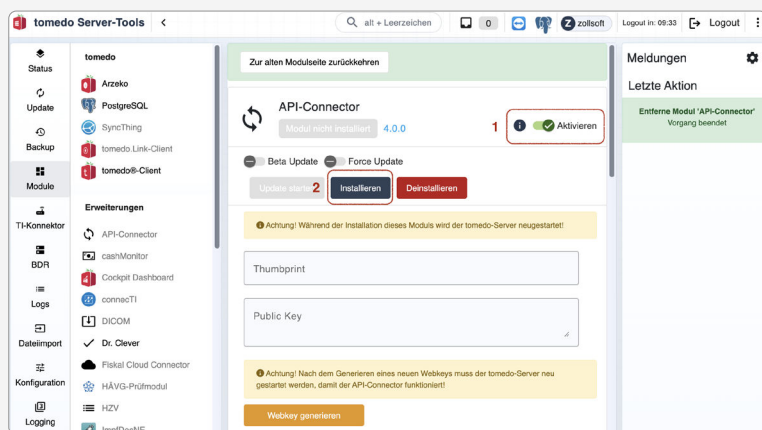
### 1. API-Connector in tomedo aktivieren (einmalig)

In tomedo auf dem Server:

- ✓ ServerTools → Module → tomedo.API Connector Modul aktivieren und installieren.
- ✓ Loggen Sie sich hier mit einem tomedo-Benutzer (Kürzel) mit Administrator-Rechten ein.



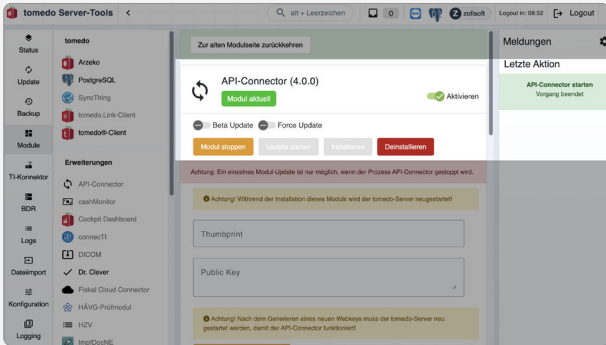
→ Der folgende Schritt startet den tomedo Server neu!





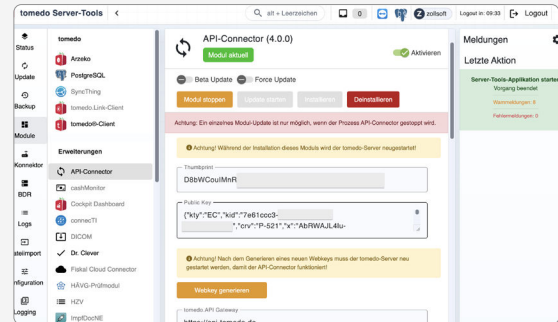
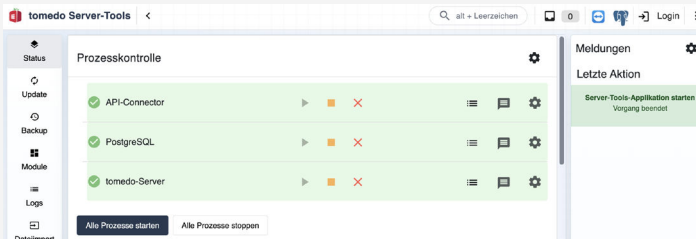
## 1. API-Connector in tomedo aktivieren (Fortsetzung)

Eine erfolgreiche Aktivierung & Installation sollte wie folgt aussehen:



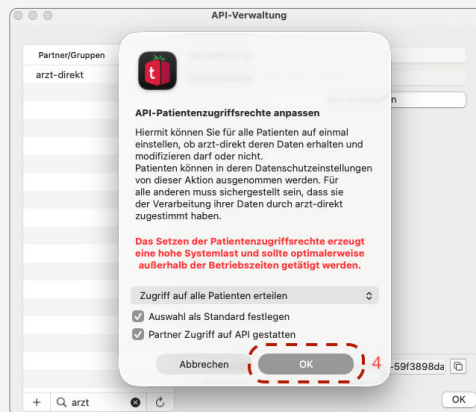
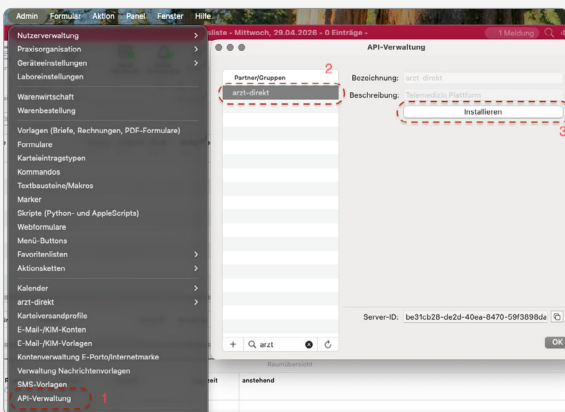
→ **Starten Sie den tomedo Server manuell nochmals neu, um die Einrichtung abzuschließen!**

Nach dem Neustart sollten Sie folgenden Zustand vorfinden:



## 2. tomedo.API Partner aktivieren

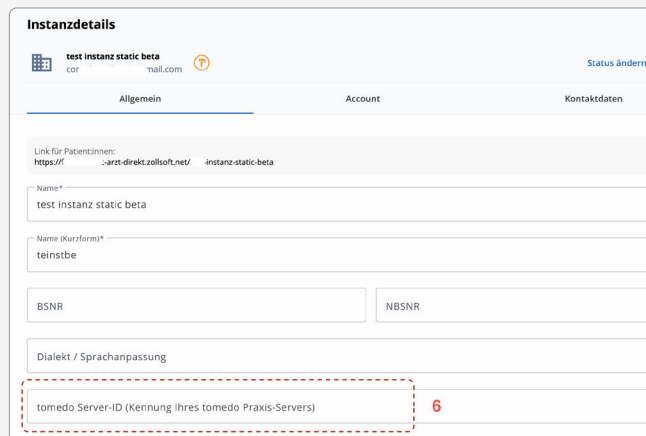
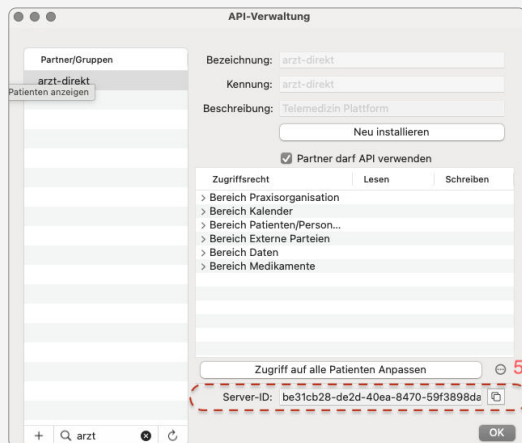
- ✓ tomedo-Client starten und die API-Verwaltung aufrufen (Admin → API-Verwaltung)
- ✓ Nach dem Klick auf „Installieren“ werden Sie nach den Zugriffsrechten auf Ihre Patientendaten gefragt, beachten Sie bitte die entsprechenden Regelungen in Ihrer Praxis.





### 3. Server-ID kopieren und beim Partner hinterlegen

- ✓ Die Server-ID wird vom Partner benötigt, um Ihren tomedo-Server zu identifizieren. Sie finden die ID in der API-Verwaltung.
- ✓ Suchen Sie die Instanzdetails Ihrer arzt-direkt Instanz auf und fügen Sie die Server-ID dort ein.



## Hinweise

Stellen Sie sicher, dass Sie ausreichende Rechte für Installation und Aktivierung besitzen (tomedo-Administrator).

## Videoanleitung & Support

Zur Video-Anleitung (Quick-Support-Video): <https://www.youtube.com/watch?v=LTYUqrVMVRY>

Bei Fragen wenden Sie sich an Ihren IT-Dienstleister oder den tomedo/zollsoft-Support.

**Nützlicher Startpunkt:** <https://support.tomedo.de/>



Stand: 04/2026